

## Konferenz- und Tagungsmappe



**Wir sind gerne für Sie da**

Telefon: +49 (0) 5052/9700

Telefax: +49 (0) 5052/3332

[Direktionsassistent@heidehof.bestwestern.de](mailto:Direktionsassistent@heidehof.bestwestern.de)

[www.hotel-heidehof-hermannsburg.de](http://www.hotel-heidehof-hermannsburg.de)

## Herzlich Willkommen,

die Mitarbeiter des Best Western Hotel Heidehof und ich möchten Ihnen für Ihr Interesse an unserem Hause danken. Nachfolgend erhalten Sie detaillierte Informationen über die Angebote und Möglichkeiten im Best Western Hotel Heidehof.

Betrachten Sie diese bitte zunächst als Anregung.

Verschaffen Sie sich mit unserer Tagungsmappe einen ersten Eindruck über unsere Räume und Präsentationstechniken.

Sollten Sie Fragen, Anregungen oder Wünsche haben, zögern Sie bitte nicht, uns jederzeit zu kontaktieren.

Wir hoffen Sie mit dieser Broschüre neugierig auf unser Haus gemacht zu haben und freuen uns, Sie bald als Gast in unserem Haus begrüßen zu dürfen.

Sehr gern beraten wir Sie bei einem persönlichen Gespräch in unserem Hause

Ihre Gastgeber im Best Western Hotel Heidehof

... von Herzen anders.

Wolfgang Berkenkamp  
Hoteldirektor

Sebastian Möller  
Direktionsassistent

Managed by



## Auf einen Blick

<b>Adresse:</b>	Best Western Hotel Heidehof Billungstraße 29 29320 Hermannsburg
<b>Telefon:</b>	+ 49 (0) 5052-9700
<b>Fax:</b>	+49 (0) 5052-3332
<b>E-Mail:</b>	direktionsassistent@heidehof.bestwestern.de verkauf@heidehof.bestwestern.de
<b>Internet:</b>	<a href="http://www.hotel-heidehof-hermannsburg.de">http://www.hotel-heidehof-hermannsburg.de</a>
<b>Kategorie:</b>	4**** Sterne nach DEHOGA-Zertifizierung
<b>Hoteldirektor:</b>	Wolfgang Berkenkamp
<b>Zimmer:</b>	104 Zimmer (31 Einzelzimmer, 73 Doppelzimmer) davon 83 Standardzimmer und 21 Komfortzimmer
<b>Restaurant:</b>	„Atrium“ Restaurant mit ca. 80 Plätzen „Hermann Billung“ Restaurant mit ca. 75 Plätzen
<b>Bar:</b>	Bierstube „Timm Willem“ mit ca. 45 Plätzen
<b>Klimatisierte Veranstaltungsräume:</b>	12 tageslichtdurchflutete und ebenerdige Seminar- und Konferenzräume bis maximal 195 Personen
<b>Freizeit und Wellness:</b>	Schwimmbad, finnische Saune, Biosauna, Massagen, Fitnessgeräte, Fahrradverleih, Tennis, Golf, Boßeln, Paddelbootfahren
<b>Parkplätze:</b>	90 hoteleigene Parkplätze sowie großflächige Busparkplätze stehen Ihnen gegen Gebühr zur Verfügung

## So finden Sie uns

### Anreise mit dem Pkw

A7 von Norden: Hamburg – Hannover;  
Abfahrt „Soltau-Süd“. Über Bergen (B3) nach  
Hermannsburg.

A7 von Süden: Hannover – Hamburg; Abfahrt  
„Hannover-Kirchhorst“. Dann über Celle (B3)  
nach Hermannsburg.

A2 von Osten: Berlin – Hannover; Abfahrt  
„Braunschweig-Watenbüttel“. Nach Celle (B214),  
über Groß-Hehlen (B3), weiter auf der Landstraße  
über Sülze nach Hermannsburg.

### Anreise mit öffentlichen Verkehrsmitteln

Bahnreisende nutzen bitte die Reiseauskunft der  
Bahn.

Vom Flughafen Hannover-Langenhagen sind es  
ca. 60 km und vom Flughafen Hamburg-Fuhlsbüttel  
ca. 120 km zu uns.

### Entfernungen:

#### Flughafen:

Hannover-Langenhagen: 60 km  
Hamburg: 120 km

#### Nächster ICE-Bahnhof:

Hauptbahnhof Celle 27 km

#### Nächster Bahnhof:

Unterlüß 15 km

#### Autobahn:

Soltau Süd: 30 km



## Unsere Veranstaltungsräume

Alle unsere Veranstaltungsräume verfügen über Tageslicht, sind ebenerdig gelegen und klimatisiert. Unser Plenar-Saal eignet sich hervorragend für größere Veranstaltungen oder Tagungen. Er ist 236 m<sup>2</sup> groß und bietet Platz für bis zu 195 Personen.

Außerdem verfügt das Best Western Hotel Heidehof über neun Seminar-, Konferenzräume für 10 bis zu 80 Personen, welche ebenfalls für Tagungen von kleineren Größenordnungen sowie für private Gespräche genutzt werden können.

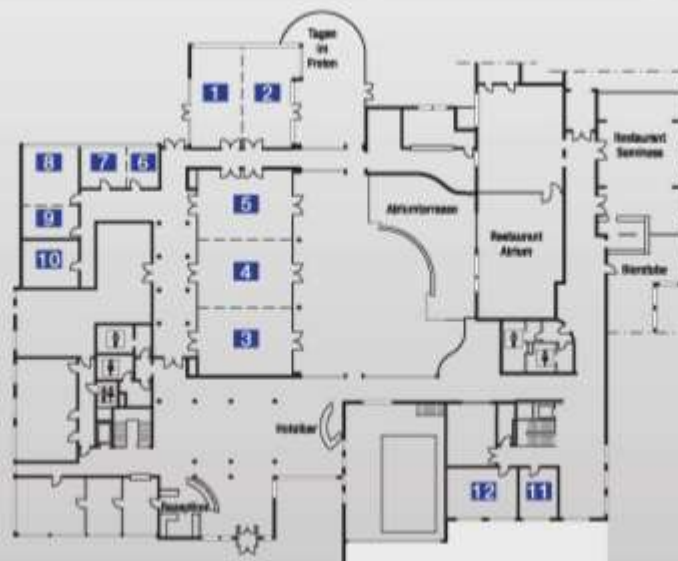
Von allen unseren 12 Tagungsräumen haben Sie eine schöne Aussicht und Zugang zu verschiedenen Bereichen außerhalb des Hotels wie zum Beispiel den Innenhof oder die Grillterrasse. Dies ermöglicht die nötige Entspannung in den Pausen, um anschließend weiter konzentriert arbeiten zu können.

### Idyllische Lage im Herzen des Naturparks Südheide



Raum	Etage	Fläche (m <sup>2</sup> )	Länge	Breite	Höhe	Licht	Klima	Block	U-Form	Parlament	Kino	Bankett
1 Konferenzraum I	EG	60,00	5,20	11,50	3,30	TIvd	KI	26	17	12	42	34
2 Konferenzraum II	EG	62,00	5,50	11,50	3,30	TIvd	KI	26	17	12	42	34
1 + 2	EG	122,00	10,70	11,50	3,30	TIvd	KI	40	32	40	90	60
3 Plenarraum I	EG	80,00	8,00	10,00	3,30	TIvd	KI	36	22	36	60	40
4 Plenarraum II	EG	76,00	7,60	10,00	3,30	TIvd	KI	36	22	36	60	40
5 Plenarraum III	EG	80,00	8,00	10,00	3,30	TIvd	KI	36	22	36	60	40
3 + 4 oder 4 + 5	EG	156,00	15,60	10,00	3,30	TIvd	KI	56	45	84	130	80
3 - 5 Plenarsaal	EG	236,00	23,60	10,00	3,30	TIvd	KI	60	60	140	220	140
6 Seminarraum 1	EG	17,00	3,60	4,70	3,05	TIvd	KI	10	0	0	8	0
7 Seminarraum 2	EG	23,00	4,80	4,70	3,05	TIvd	KI	10	8	0	10	0
6 + 7 Seminarraum 1+2	EG	40,00	8,40	4,70	3,05	TIvd	KI	14	12	16	30	12
8 Seminarraum 3	EG	41,00	6,80	6,00	3,05	TIvd	KI	16	12	16	30	20
9 Seminarraum 4	EG	22,00	3,70	6,00	3,05	TIvd	KI	10	0	0	10	0
8 + 9 Seminarraum 3+4	EG	63,50	10,50	6,00	3,05	TIvd	KI	26	20	40	60	34
10 Seminarraum 5	EG	33,00	5,50	6,00	3,05	TIvd	KI	16	12	10	16	16
11 Seminarraum 6	EG	23,20	4,00	5,80	2,77	TIvd	KI	10	0	0	15	10
12 Seminarraum 7	EG	45,20	7,80	5,80	2,77	TIvd	KI	22	14	20	35	22

TI = Raum mit Tageslicht    vd = Raum ist verdunkelbar    KI = Raum mit Klimaanlage    KIR = Raum mit individuell regelbarer Klimaanlage





## Tagungsraumausstattung

Für Tagungen von kleineren Größenordnungen oder Kostenfrei stellen wir Ihnen folgende Tagungstechniken bereit:

- 1x Beamer
- 1x Flipchart
- 1x Leinwand
- 1x Pinnwand
- 1x Moderatorenkoffer
- Schreibutensilien (Schreibunterlage, Block, Kugelschreiber oder Bleistift)

Gerne stellen wir Ihnen weitere Tagungstechnik zur Verfügung

Ausstattung	Miete pro Tag
Flipchart mit 20 Blatt Papier	€ 12,00
Metaplanwand mit Papier	€ 7,50
Beamer	€ 50,00
Leinwand	kostenfrei
Overheadprojektor	€ 15,00
CD Player	€ 10,00
PC-Lautsprecherset	€ 10,00
Podium inkl. Auf- und Abbau	€ 10,00 pro qm
Rednerpult	kostenfrei
Rednerpult mit Mikrofonanlage,	auf Anfrage
Lautsprecherset und Krawattenmikrofon	€ 100,00
WLAN	kostenfrei

## Kopierservice

Fotokopien	schwarzweiß	farbig
1-20	€ 0,25	€ 0,70
ab 21	€ 0,20	€ 0,40



## Tagungspauschalen ab 10 Personen

Eine professionelle und persönliche Betreuung ist für uns selbstverständlich. Es ist unser Bestreben, dass Sie sich auf das Wesentliche konzentrieren können.

### Standard

- Bereitstellung des Seminarraums
- Bestückung des Raumes mit gewünschter Tischform und Bestuhlung
- W-LAN im gesamten Haus
- Standard Tagungstechnik:  
ein Flipchart, zwei Pinnwände, einen Beamer mit Leinwand, ein Moderatorenkoffer
- Tagungsmaterial: Blöcke und Stifte
- Unlimitierte Tagungsgetränke im Raum  
Regensteiner Mineralwasser und Granini Apfelsaft in 1,0l Flaschen
- Kaffeepause am Vormittag:  
mit frisch gebrühtem Kaffee und reichhaltige Teeauswahl, dazu reichen wir Butterbrezeln
- Mittagessen:  
Drei-Gänge-Menü mit drei Hauptgängen zur Wahl oder Lunchbuffet nach Wahl des Küchenchefs
- Kaffeepause am Nachmittag:  
mit frisch gebrühtem Kaffee und reichhaltige Teeauswahl, dazu reichen wir eine Keksauswahl und ein Stück Blechkuchen

**Preis pro Person und Tag € 39,90**

## Best Western

- Bereitstellung des Seminarraums
- Bestückung des Raumes mit gewünschter Tischform und Bestuhlung
- W-LAN im gesamten Haus
- Standard Tagungstechnik:  
ein Flipchart, zwei Pinnwände, einen Beamer mit Leinwand, einen Moderatorenkoffer
- Tagungsmaterial: Blöcke und Stifte
- Unlimitierte Tagungsgetränke im Raum  
Apolinaris Mineralwasser und Granini Apfelsaft in 0,7l/1,0l Flaschen
- Kaffeepause am Vormittag:  
mit frisch gebrühtem Kaffee und reichhaltige Teeauswahl, dazu reichen wir kalte und warme herzhaft Snacks
- Mittagsessen:  
Drei-Gänge-Menü mit drei Hauptgängen zur Wahl oder Lunchbuffet nach Wahl des Küchenchefs
- Mineralwasser und Apfelsaft unlimitiert während des Mittagessens
- Kaffeepause am Nachmittag:  
mit frisch gebrühtem Kaffee und reichhaltige Teeauswahl, dazu reichen wir verschiedene hausgemachte Kuchenecken

**Preis pro Person und Tag € 49,50**

## Komfort

- Bereitstellung des Seminarraums
- Bestückung des Raumes mit gewünschter Tischform und Bestuhlung
- W-LAN im gesamten Haus
- Standard Tagungstechnik:  
ein Flipchart, zwei Pinnwände, einen Beamer mit Leinwand, einen Moderatorenkoffer
- Tagungsmaterial: Blöcke und Stifte
- Unlimitierte Tagungsgetränke im Raum  
Auswahl von Mineralwasser, Säften und verschiedenen Limonaden
- Begrüßungskaffee, dazu reichen wir Butterbrezeln
- Kaffeepause am Vormittag:  
mit frisch gebrühtem Kaffee und reichhaltige Teeauswahl, dazu reichen wir kalte und warme herzhaft Snacks
- Mittagsessen:  
Drei-Gänge-Menü mit drei Hauptgängen zur Wahl oder Lunchbuffet nach Wahl des Küchenchefs
- Mineralwasser und Apfelsaft unlimitiert während des Mittagessens
- Kaffeepause am Nachmittag:  
mit frisch gebrühtem Kaffee und reichhaltige Teeauswahl, dazu reichen wir verschiedene hausgemachte Kuchenecken

**Preis pro Person und Tag € 59,50**



## **Runden Sie Ihre Tagung ab!**

### **Der Start in einen erfolgreichen Tag**

Begrüßen Sie Ihre Gäste mit einem frisch gebrühtem Kaffee, unserer reichhaltigen Teeauswahl sowie Brezeln mit Frischkäse. Gut gestärkt starten Sie so in jede Tagung.

**€ 6,50 pro Person**

### **Nach der Tagung ist vor dem Feierabend.**

Starten Sie den verdienten Feierabend mit einem Glas Sekt und 3 Canapées pro Person

**€ 10,00 pro Person**

Gerne verwöhnt Sie unsere Küche mit einem regionalen Tellergericht

**€ 15,00 pro Person**

oder einem regionalen 3-Gang-Menü

**€ 26,00 pro Person**



## **„Nur wer sich wohlfühlt, kann sich öffnen und Neues aufnehmen.“**

In unseren Tagungsangeboten gehen wir auch gerne auf Ihre eigenen Vorstellungen ein. So viel Entscheidungsfreiheit wie nötig, so wenig Aufwand für Sie wie möglich, denn Sie sollen sich ganz auf Ihre Arbeit konzentrieren können, alles andere übernehmen wir.

## Übersicht Raummieten

Gerne können Sie auch unsere Veranstaltungsräume ohne Tagungspauschalen mieten. Die folgenden Preise werden pro Tag berechnet:

Veranstaltungsraum	ganztags	bis 6 Stunden
Plenarsaal 1	180,00 €	120,00 €
Plenarsaal 2	180,00 €	120,00 €
Plenarsaal 3	180,00 €	120,00 €
2/3 des Plenarsaals	320,00 €	215,00 €
Plenarsaal 1-3	500,00 €	335,00 €
Konferenzraum 1	140,00 €	95,00 €
Konferenzraum 2	140,00 €	95,00 €
Konferenzraum 1+2	250,00 €	170,00 €
Seminarraum 1	35,00 €	25,00 €
Seminarraum 2	50,00 €	35,00 €
Seminarraum 1+2	80,00 €	55,00 €
Seminarraum 3	85,00 €	58,00 €
Seminarraum 4	45,00 €	30,00 €
Seminarraum 3+4	120,00 €	80,00 €
Seminarraum 5	70,00 €	50,00 €
Seminarraum 6	50,00 €	35,00 €
Seminarraum 7	100,00 €	68,00 €
Hotelfoyer	nach Absprache	nach Absprache

Sie planen eine Ausstellungs- und Verkaufsveranstaltung? Bitte sprechen Sie uns an. Gerne erstellen wir Ihnen individuell ein Angebot.

## Rahmenprogramm

Sie planen eine mehrtägige Tagung mit Rahmenprogramm beziehungsweise Team Building-Aktivitäten?

Ob Geocaching, Kanutouren, Bogenschießen oder Crossgolfen. Die wunderschöne Lüneburger Heide bietet vielerlei Möglichkeiten für ein abwechslungsreiches Rahmenprogramm. Gerne helfen wir Ihnen bei der Organisation.



## Übernachtung

### Einzelzimmer & Doppelzimmer Standard

Unsere Zimmer sind ausgestattet mit WC, Dusche/Bad, Kosmetikspiegel, Fön, Telefon, Flat-TV, W-LAN, Radio, Kaffee- & Teestation, sowie Minibar und stehen am Anreisetag ab 15:00 Uhr, am Abreisetag bis 12:00 Uhr zur Verfügung.

### Einzelzimmer & Doppelzimmer Komfort

Unsere Komfortzimmer sind größer und/oder verfügen zusätzlich z.T. über einen Balkon und teilweise einen Safe. Außerdem verfügen diese Zimmer über eine separate Schlafcouch und Zubereitungsmöglichkeit für Kaffee/ Tee.



### Preisübersicht

<b>Einzelzimmer von</b>	€ 74,00 bis € 84,00
<b>Doppelzimmer von</b>	€ 104,00 bis € 124,00

Gerne stellen wir dem Trainer wenn möglich ein Komfortzimmer mit Flipchart zur Verfügung.

Weiterhin verfügt das Hotel über ein behindertenfreundliches Zimmer und familienfreundliche Zimmer mit Verbindungstür. So bieten wir jedem Gast einen optimalen Aufenthalt ohne Hindernisse.

Alle Zimmerpreise verstehen sich pro Zimmer und Nacht und sind inklusive unserem reichhaltigen und abwechslungsreichen kalt/warmen Frühstücksbuffet.

## Wissenswertes



Wir erwarten Sie mit klassischer-gutbürgerlicher- innovativer Küche. Genießen Sie ausgesuchte Zutaten und die gekonnte Zubereitung, des regelmäßig wechselnden Speiseangebotes und saisonaler Spezialität unseres Küchenchefs.

In unserem „Atrium“ Restaurant stehen Ihnen bis zu 80 Sitzplätze zur Verfügung. Genießen Sie bei einer Tasse Kaffee die Aussicht und die ruhige Atmosphäre der Lüneburger Heide.

Bei Sonnenschein laden wir Sie herzlich auf unsere Innenhofterrasse ein. Hier können Sie bei einer Tasse Kaffee oder einem köstlichen Eisbecher das schöne Wetter genießen und die vielen blühenden Pflanzen bewundern. Geben Sie sich dem entspannten Ambiente hin und Sie haben das Gefühl, in der freien Natur zu sitzen.



Das BEST WESTERN Hotel Heidehof bietet Ihnen alles, was Sie zum Entspannen benötigen: Eine eigene Wohlfühloase mit einem Schwimmbad, einer finnischen Sauna und einer Biosauna bieten Ihnen die nötige Ruhe und Regenerierung. Gerne können Sie eine Massage buchen und sich anschließend im Wellnessbereich entspannen.



## **Ansprechpartner**

Sprechen Sie mit uns über Ihre Wünsche, Ideen oder Anforderungen.

### **Direktionsassistent Bankettverkauf / Tagungsverkauf**

Herr Sebastian Möller  
Telefon: +49 (0)5052 / 970-430  
Telefax: +49(0) 5052/3332

### **Verkauf**

Frau Silke Kus  
Telefon: +49 (0)5052 / 970-415  
Telefax: +49(0) 5052/3332

### **Reservierung**

Frau Gunhild Schwenke  
Telefon: +49 (0)5052 / 970-0  
Telefax: +49(0) 5052/3332



## Veranstaltungsanfrage

Bitte informieren Sie uns über...

### Veranstalter Adresse

Firma/Abteilung: \_\_\_\_\_

Straße: \_\_\_\_\_

PLZ/Ort: \_\_\_\_\_

**Name der Veranstaltung:** \_\_\_\_\_

Personenzahl: \_\_\_\_\_

Seminarleiter: \_\_\_\_\_

Anzahl Einzelzimmer: \_\_\_\_\_

Anzahl Doppelzimmer: \_\_\_\_\_

### Tagungspauschale

Standard 1

Standard 2

Komfort 1

Komfort 2

Zusätzliche/Wünsche: \_\_\_\_\_

Gerne helfen wir Ihnen bei der Erstellung eines Rahmenprogrammes rund um Ihre Veranstaltung.

### Bestuhlung im Tagungsraum

U-Form

Parlamentarisch

Block

Sonstiges: \_\_\_\_\_

### Zeitplan

Tagungsbeginn: \_\_\_\_\_

Uhr

1. Kaffeepause: \_\_\_\_\_

Uhr

im Raum  vor dem Raum

Mittagsessen: \_\_\_\_\_

Uhr

2. Kaffeepause: \_\_\_\_\_

Uhr

im Raum  vor dem Raum

Abendessen: \_\_\_\_\_

Uhr

### Die Kostenabrechnung

Veranstalter

Teilnehmer

Tagungspauschale

Übernachtung

Getränke zum Essen

Extras

Bitte senden Sie uns Ihre Veranstaltungsanfrage per E-Mail an [info@hotel-heidehof-hermannsburg.de](mailto:info@hotel-heidehof-hermannsburg.de) zu.